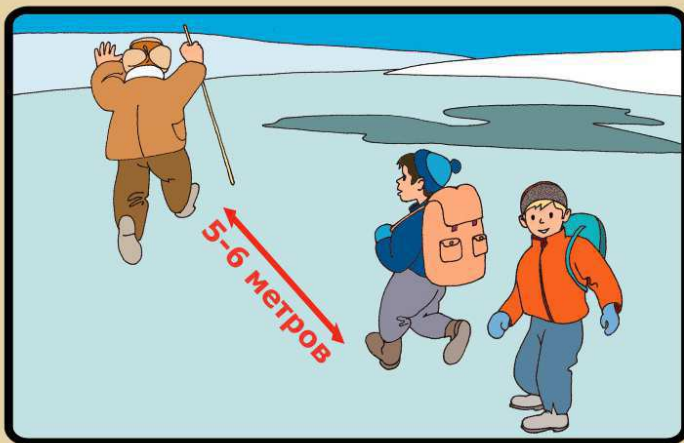


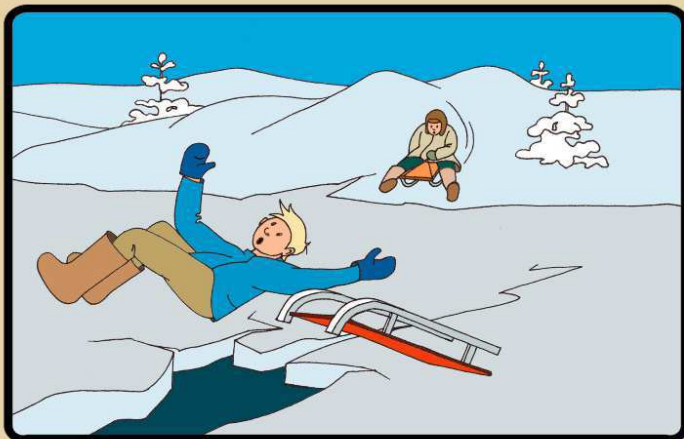
# Меры предосторожности и правила поведения на льду



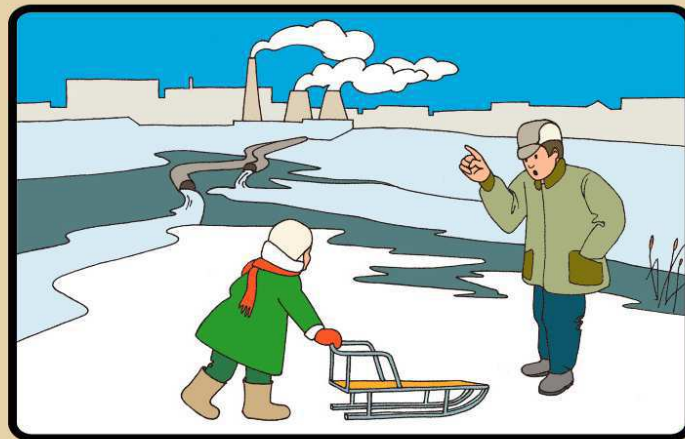
**НЕ ВЫХОДИТЕ НА ЛЕД В ОДИНОЧКУ !  
НЕ ПРОВЕРЯЙТЕ ПРОЧНОСТЬ ЛЬДА НОГАМИ !  
БУДЬТЕ ВНИМАТЕЛЬНЫ ,ОСТОРОЖНЫ И ГОТОВЫ  
В ЛЮБУЮ МИНУТУ К ОПАСНОСТИ !**



**БУДЬТЕ ОСТОРОЖНЫ !  
ПОД СНЕГОМ МОГУТ БЫТЬ ПОЛЫНИИ ,ТРЕЩИНЫ  
ИЛИ ЛУНКИ !**



**ВНИМАНИЕ ! В ТАКИХ МЕСТАХ ПОД СНЕГОМ  
МОГУТ БЫТЬ ГЛУБОКИЕ ТРЕЩИНЫ И РАЗЛОМЫ.**



**ОСТОРОЖНО ! В ЭТИХ МЕСТАХ ДАЖЕ ПОСЛЕ  
СИЛЬНЫХ МОРОЗОВ СЛАБЫЙ ЛЕД !**



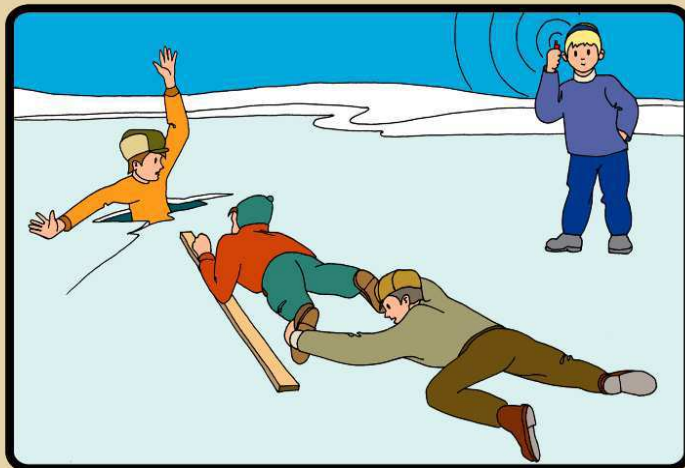
**ВНИМАНИЕ ! ЕСЛИ ПОД ВАМИ ЗАТРЕЩАЛ ЛЕД И  
ПОЯВИЛИСЬ ТРЕЩИНЫ НЕ ПУГАЙТЕСЬ И НЕ  
БЕГИТЕ ОТ ОПАСНОСТИ !  
ПЛАВНО ЛОЖИТЕСЬ НА ЛЕД И ПЕРЕКАТЫВАЙТЕСЬ  
В БЕЗОПАСНОЕ МЕСТО !**



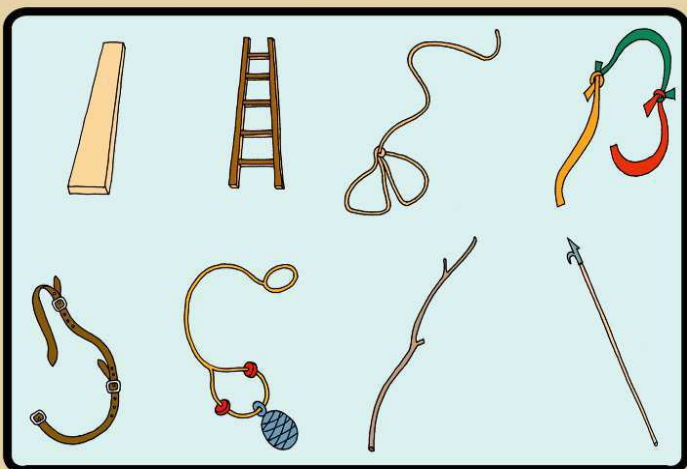
**ПОМНИТЕ ! БЫСТРОЕ ОКАЗАНИЕ ПОМОЩИ  
ПОПАВШИМ В БЕДУ ВОЗМОЖНО ТОЛЬКО В ЗОНЕ  
РАЗРЕШЕННОГО ПЕРЕХОДА !**



**НЕ ПОДДАВАЙТЕСЬ ПАНИКЕ ! НЕ КРИЧИТЕ , НЕ  
ЗОВИТЕ НА ПОМОЩЬ, БЕРЕГИТЕ СИЛЫ !  
НАПОЛЗАЙТЕ НА ЛЕД С ШИРОКО РАССТАВЛЕННЫМИ  
РУКАМИ.  
ДЕЛАЙТЕ ПОПЫТКИ ЕЩЕ ЕЩЕ.**



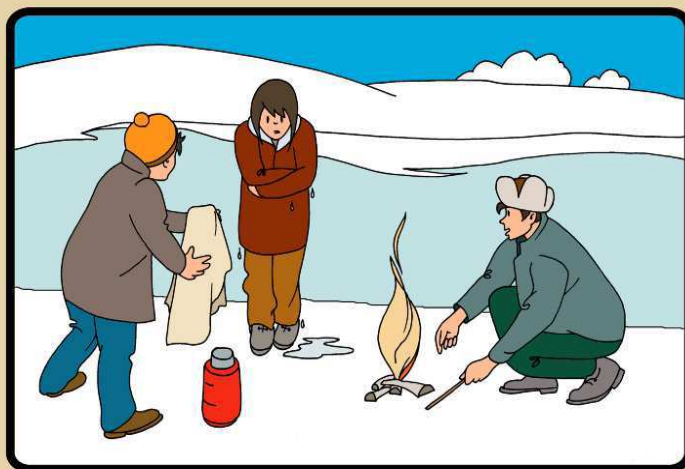
**ПРИ СПАСЕНИИ ДЕЙСТВУЙТЕ БЫСТРО, РЕШИТЕЛЬНО,  
НО ПРЕДЕЛЬНО ОСТОРОЖНО.  
ГРОМКО ПОДБАДРИВАЙТЕ СПАСАЕМОГО.  
ПОДАВАЙТЕ СПАСАТЕЛЬНЫЙ ПРЕДМЕТ С  
РАССТОЯНИЯ 3-4 МЕТРА.**



**СПАСАТЕЛЬНЫЕ ПРЕДМЕТЫ**

ДОСКА  
ЛЕСТНИЦА  
ВЕРЕВКА С ПЕТЛЯМИ НА КОНЦАХ  
СВЯЗАННЫЕ ШАРФЫ

СВЯЗАННЫЕ РЕМНИ  
КОНЕЦ АЛЕКСАНДРОВА  
БОЛЬШАЯ ВЕТКА  
БАГОР



**ДАЙТЕ ПОСТРАДАВШЕМУ ЧАСТЬ СВОЕЙ ОДЕЖДЫ.  
РАЗВЕДИТЕ КОСТЕР И ОБОГРЕЙТЕ ПОСТРАДАВШЕГО.  
ВЫЗОВИТЕ СПАСАТЕЛЕЙ ИЛИ «СКОРУЮ ПОМОЩЬ».**



**ВЫБРАВШИСЬ ИЗ ПРОРУБИ СНИМИТЕ, ТЩАТЕЛЬНО  
ОТОЖМИТЕ И СНОВА НАДЕНЬТЕ ОДЕЖДУ.  
БЕГОМ СЛЕДУЙТЕ К БЛИЖАЙШЕМУ НАСЕЛЕННОМУ  
ПУНКТУ.  
ВЫЗОВИТЕ СПАСАТЕЛЕЙ ИЛИ «СКОРУЮ».**



**НЕ ДОПУСКАЙТЕ ОБМОРОЖЕНИЯ И ЗАМЕРЗАНИЯ.  
ПРИЗНАКИ ОБМОРОЖЕНИЯ - ПОБЛЕДНЕНИЕ КОЖИ И ПОТЕРЯ  
ЧУВСТВИТЕЛЬНОСТИ НА ПОБЛЕДНЕВШЕМ УЧАСТКЕ.  
СОВЕТ - ПЛАВНО РАСТИРАЯ ОБМОРОЖЕННЫЙ УЧАСТОК РУКОЙ ИДИТЕ  
ДОМОЙ. СНЕГОМ НЕ РАСТИРАТЬ !  
ПРИЗНАКИ ЗАМЕРЗАНИЯ - ОЗНОБ, ВЯЛОСТЬ, ЧУВСТВО УСТАЛОСТИ, ТЯГА КО  
СНУ. СОВЕТ - ПОЗОВИТЕ НА ПОМОЩЬ ДРУЗЕЙ И БЕГОМ С НИМИ ДОМОЙ.**